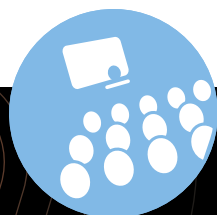


Barmelweid-Akademie

## BODY AND SOUL

Symposium Psychokardiologie



### Psychokardiologie: ein Herz und eine Seele?

Dienstag, 28. Juni 2022, 18 Uhr, Haus D, Erzbachsaal, 5017 Barmelweid



[www.sappm.ch](http://www.sappm.ch)

2.5 Credits SAPPM



1 Credit AIM

## LIEBE KOLLEGINNEN UND KOLLEGEN

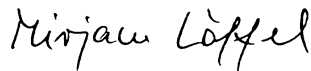
Seit über zwei Jahrzehnten werden auf dem Forschungsgebiet der Psychokardiologie wegweisende Erkenntnisse über Zusammenhänge zwischen seelischen und kardiologischen Prozessen gewonnen. Eine Vielzahl von Studien wies inzwischen wissenschaftlich nach, dass psychosoziale Risikofaktoren hochrelevant für die Entstehung und Aufrechterhaltung kardialer Erkrankungen sind. Gleichzeitig führen kardiale Störungen zu massgeblichen psychischen Veränderungen. Doch diese Befunde finden im klinischen Alltag meist nur wenig Beachtung und führen immer wieder zu Versorgungslücken. So weisen rund 40 bis 50 Prozent aller KHK-Patientinnen und -Patienten im Verlauf eines Jahres nach einem kardialen Ereignis eine schwerwiegende, behandlungsbedürftige depressive Störung auf. Diese wird jedoch in der Regel entweder nicht beachtet oder zieht aufgrund fehlender Behandlungsmöglichkeiten keine therapeutischen Folgen nach sich.

Eine in der Klinik Barmelweid gelebte bio-psycho-soziale Kooperation zwischen den Fachgebieten der Kardiologie sowie der Psychosomatischen Medizin und Psychotherapie schliesst diese Lücke. Seit bald zwei Jahren bietet die Klinik Barmelweid das schweizweit einzigartige Angebot der stationären Psychokardiologie.

Im Rahmen unserer Fortbildungsreihe BODY AND SOUL berichten wir über wissenschaftliche Zusammenhänge und unsere Erfahrungen. Gleichzeitig liegt es uns am Herzen, uns mit Ihnen über die Grenzen der eigenen Fachgebiete hinaus auszutauschen und zu vernetzen. Wir freuen uns auf Ihren Besuch!



PD Dr. med. Joram Ronel  
Departementsleiter und Chefarzt Psychosomatische Medizin und Psychotherapie



Dr. med. Mirjam Löffel  
Chefärztin Kardiologie



## PROGRAMM

- 18.00 Uhr **Einführung ins Programm**  
PD Dr. med. Joram Ronel, Leiter Departement für Psychosomatische Medizin und Psychotherapie und Chefarzt
- 18.15 Uhr **Von der Kardiologie zur Psychokardiologie**  
Dr. med. Mirjam Löffel, Chefärztin Kardiologie,  
Departement für Innere Medizin
- 18.50 Uhr **Psychokardiologische Zusammenarbeit im klinischen Setting**  
PD Dr. med. Reiner W. Dahlbender, Oberarzt m.b.F, Departement für Psychosomatische Medizin und Psychotherapie
- 19.25 Uhr **Herz ohne Stress**  
Andreas Probst, Initiator der neu gegründeten psychokardiologischen Selbsthilfegruppe
- 19.35 Uhr **Diskussion und Ausblick**
- 19.50 Uhr **Apéro riche**

## ANMELDUNG

Bitte melden Sie sich online an auf [www.barmelweid.ch/veranstaltungen](http://www.barmelweid.ch/veranstaltungen), gerne bis **20. Juni 2022**.

Auskünfte:

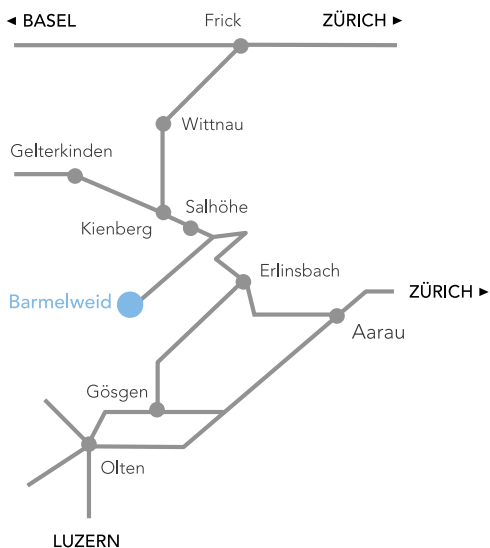
Heike Hütten, Sekretariat Psychosomatische Medizin und Psychotherapie,  
Klinik Barmelweid  
T 062 857 22 51, [heike.huetten@barmelweid.ch](mailto:heike.huetten@barmelweid.ch)

Die Veranstaltung findet statt unter Einhaltung der dann gültigen, allfälligen Pandemiebestimmungen.

## ANFAHRT

Die Barmelweid ist mit dem Bus gut erreichbar. Die Linie 2 BBA verkehrt ab Bahnhof Aarau stündlich auf die Barmelweid, zu Hauptverkehrszeiten häufiger. Der Bus ist beschriftet mit «Erlinsbach–Barmelweid».

Parkplätze (kostenpflichtig) stehen im Parkhaus der Barmelweid zur Verfügung.



Sponsoring



Klinik Barmelweid AG, 5017 Barmelweid  
 Telefon 062 857 21 11, [info@barmelweid.ch](mailto:info@barmelweid.ch), [www.barmelweid.ch](http://www.barmelweid.ch)

Folgen Sie uns auf   