

GLOBAL NETWORK FOR TOBACCO-FREE HEALTHCARE SERVICES

MARIA EBENE Sucht neu denken...

## nicotine

# Smoking in the change of time – on the trail of psychological needs

Prim. Dr.med.univ . Philipp Kloimstein, MBA  
 Medical Director - Chief Physician at the Maria Ebene Foundation  
 philipp.kloimstein@mariaebe.at  
 April 16, 2024

1

MARIA EBENE Sucht neu denken...

**ICD-11: Abhängigkeit (6C4x.2)**

(1) Verminderte Kontrollierbarkeit bezüglich Beginn, Menge, Umständen oder Beendigung des Konsums, die oft, aber nicht notwendig begleitet ist von einem subjektivem Gefühl des Dringens oder Verlangens (Craving), eine Substanz zu konsumieren.

(2) Der Substanzkonsum wird zu einer zunehmenden Priorität im Leben, sodass er Vorrang vor anderen Interessen oder Verpflichtungen, täglichen Aktivitäten und Verantwortlichkeiten hat. Der Substanzkonsum nimmt eine immer zentralere Rolle im Leben der Person ein und verdrängt andere Lebensbereiche an die Peripherie. Der Konsum wird oft trotz des Auftretens von Problemen fortgesetzt.

(3) Physiologische Merkmale (die auf eine Neuanpassung an die Substanz hindeuten, die sich manifestieren anhand: (1) Toleranz, (2) Entzugssymptome nach Beendigung oder Reduzierung des Substanzkonsums oder (3) wiederholtem Konsum der Substanz (oder einer pharmakologisch ähnlichen Substanz) zur Verhinderung oder Linderung von Entzugssymptomen, die Entzugssymptome müssen für das Entzugssyndrom der Substanz charakteristisch sein und dürfen nicht einfach einen Kater-Effekt widerspiegeln).

Die Merkmale zeigen sich über einen Zeitraum von mindestens 12 Monaten, oder wenn der Substanzkonsum kontinuierlich täglich oder fast täglich über mindestens 1 Monat erfolgt.

Die oben angeführte Übersetzung der ICD-11 ist nicht offiziell, sondern jene der Autoren Arnaud/Thomasius (2020), die hier geringfügig grammatikalisch modifiziert wiedergegeben ist.

**ICD-10: Abhängigkeitsyndrom (F1x.2)**

(1) Verminderte Kontrollierbarkeit bezüglich des Beginns, der Beendigung und der Menge des Konsums.

(2) Ein starker Wunsch oder eine Art Zwang, psychotrope Substanzen oder Alkohol zu konsumieren (Craving).

(3) Fortschreitende Vernachlässigung anderer Interessen zugunsten des Substanzkonsums.

(4) Anhaltender Substanzkonsum trotz Nachweises eindeutiger schädlicher Folgen.

(5) Nachweis einer Toleranz.

(6) Ein körperliches Entzugssyndrom bei Beendigung oder Reduktion des Konsums.

Zur Diagnosestellung müssen drei oder mehr Kriterien innerhalb des letzten Jahres gleichzeitig vorhanden gewesen sein.

Quelle: Arnold/Thomasius, 2020/20

4

MARIA EBENE Sucht neu denken...

### Nicotine Dependence – Mental Illnesses

Approximately twice as high prevalence rates (40 – 50%) for tobacco dependence

Smoking = the most common preventable cause of death in patients with mental illnesses

= important risk factor for cardiovascular EC + diabetes

Correlation between progression and development of mental illnesses (especially for ADHD, Alzheimer's / dementia)

7

MARIA EBENE Sucht neu denken...

### "New nicotine products"

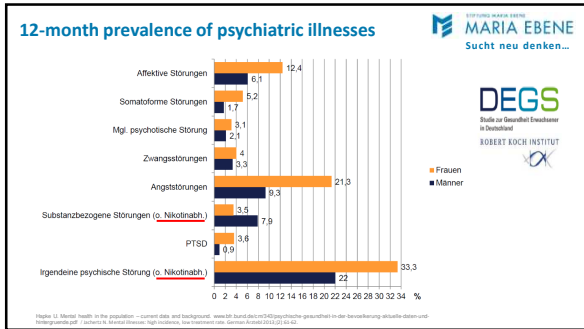
Tabakerhitzer VS E-Zigarette

https://de.wikipedia.org/wiki/Tabakerhitzer

https://de.wikipedia.org/wiki/Tabakerhitzer

https://de.wikipedia.org/wiki/E-Zigarette

2



5

MARIA EBENE Sucht neu denken...

### Tobacco Dependence – Mental Illnesses

Life expectancy reduced by up to 25 years, mainly due to disproportionate morbidity due to chronic tobacco-associated diseases

Smoking prevalence: for (other) addictions (approx. 80%)  
 Schizophrenia (70 – 88%)  
 affective disorders (approx. 60%)  
 Anxiety disorders (approx. 60%)

harmful health consequences when alcohol and tobacco consumption are combined synergistically and are estimated to be approximately 50% higher for alcohol consumption than the individual risks of tobacco and alcohol consumption in terms of mortality

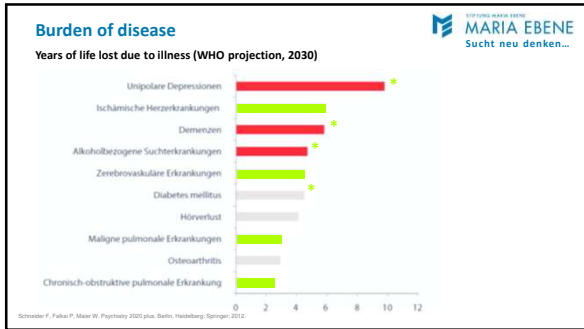
8

MARIA EBENE Sucht neu denken...

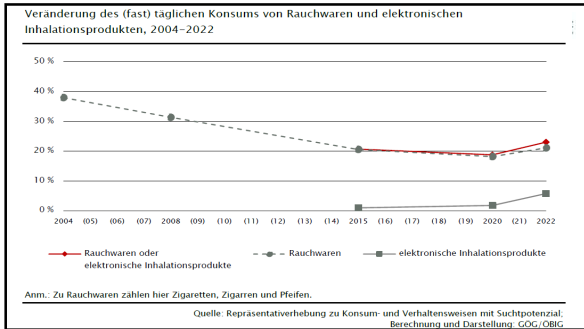
ICD-11: Abhängigkeit (6C4x.2)	ICD-10: Abhängigkeitsyndrom (F1x.2)
Diagnoseschlüssel	Diagnoseschlüssel
Störungen durch Substanzgebrauch	Psychische und Verhaltensstörungen durch psychotrope Substanzen
6C40 Alkohol	F10 Alkohol
6C41 Cannabis	F11 Opioide
6C42 Synthetische Cannabinoide	F12 Cannabinoide
6C43 Opioide	F13 Sedativa oder Hypnotika
6C44 Sedativa, Hypnotika oder Anxiolytika	F14 Kokain
6C45 Kokain	F15 Andere Stimulanzien, einschließlich Koffein
6C46 Stimulanzien (einschl. Amphetamin, Methylphenidat oder Methylphenidat)	F16 Halluzinogene
6C47 Synthetische Cathinone	F17 Tabak
6C48 Koffein	F18 Flüchtige Lösungsmittel
6C49 Halluzinogene	F19 Konsum multipler und anderer psychotroper Substanzen
6C4A Nikotin	
6C4B Flüchtige Lösungsmittel	
6C4C MDMA oder ähnliche Substanzen, einschließlich MDMA	
6C4D Dissoziative Substanzen, einschl. Ketamin und Phencyclidin (PCP)	
6C4E Konsum anderer psychotroper Substanzen, einschl. Medikamenten	
6C4F Konsum multipler psychotroper Substanzen, einschl. Medikamenten	
6C4G Konsum unbekannter oder nicht spezifizierter psychotroper Substanzen	
6C4H Konsum nicht psychotroper Substanzen	

Quelle: IFAH (2020) und Arnold/Thomasius (2020); GCG/ÖBG-eigene Darstellung

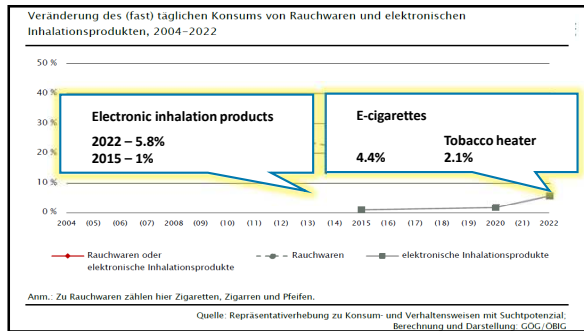
3



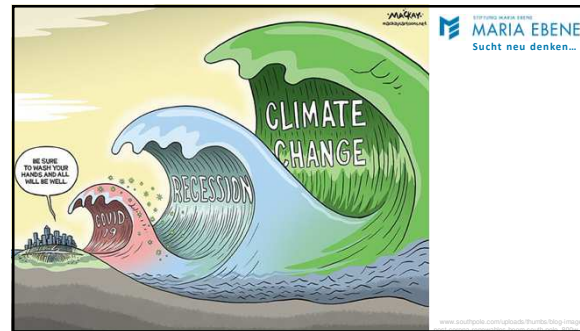
6



9



10



13

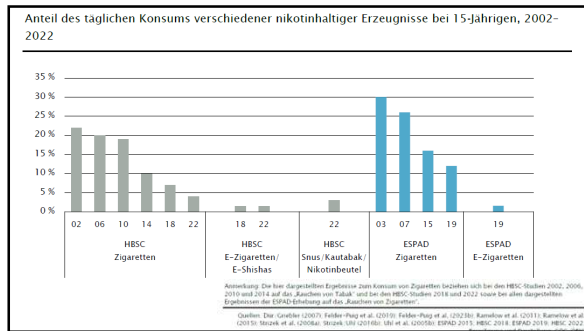
### How do we tick?

Basic needs

- orientation and control
- binding attachment
- pleasure / pain avoidance
- Self-enhancement

© Klaus Gräwe

16



11

### How to deal with challenges?

Immortality?

VS.

Philippp Staab: Anpassung Leitmotiv der nächsten Gesellschaft edition subkamp sv

14

### How do we tick?

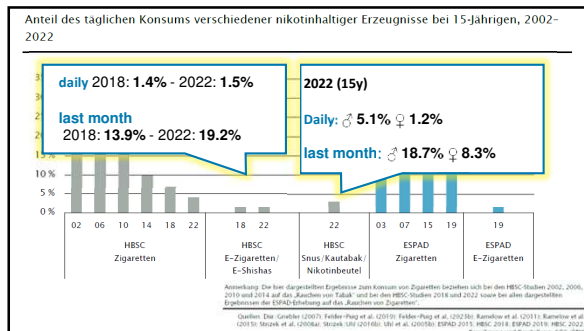
Basic needs

- orientation and control
- binding attachment
- pleasure / pain avoidance
- Self-enhancement

need for Consistency and sustainability ?

© Klaus Gräwe

17



12

### How to deal with challenges?

Immortality?

→ primarily passive defensive values attitude to create social and personal self-preservation

or

"Survival." of the fittest" or " survival of the richest "? – "Survival of the Cunning"?

Philippp Staab

15

### WELT

#### LIFESTYLE

Kann man ohne Klippen cool sein?

© Klaus Gräwe

18



MARIA EBENE  
Sucht neu denken...

## Index zur Einflussnahme der Tabakindustrie in Deutschland 2023

Anhang C: Spenden an und Sponsorship von politischen Parteien durch die Tabakindustrie

Partei	Tabakindustrie/Verband	Betrag (€)
CDU	Philip Morris	10.000
	Philip Morris	10.000
CSU	Philip Morris	10.000
	Philip Morris	10.000
SPD	Philip Morris	10.000
	Philip Morris	10.000
Die Linke	Philip Morris	10.000
	Philip Morris	10.000
FDP	Philip Morris	10.000
	Philip Morris	10.000
Bündnis 90/Die Grünen	Philip Morris	10.000
	Philip Morris	10.000
AfD	Philip Morris	10.000
	Philip Morris	10.000
Die Basis	Philip Morris	10.000
	Philip Morris	10.000

© 2023 dktz. dktz.de

28

MARIA EBENE  
Sucht neu denken...

## How to deal with challenges?

“In this respect, it could be said that progress occurs where it ends.”

Theodor W. Adorno – Keywords. Critical models 1969

31

MARIA EBENE  
Sucht neu denken...

philipp.kloimstein@mariaebene.at

34

MARIA EBENE  
Sucht neu denken...

## Conclusion

Harm reduction ? Substitution? If so, what does it mean?

Abstinence?

**Clinical practice:**

- Recording as diagnosis
- Therapy goal also in a psychiatric context!
- Station setting?

29

MARIA EBENE  
Sucht neu denken...

## What makes us tick?

need for orientation and control | binding need | Gaining pleasure / avoiding pain | Self-esteem increase

"A ghost is haunting in Europe" or the world...

32

MARIA EBENE  
Sucht neu denken...

## How to deal with challenges?

“Behind all objectification, sooner or later the question of acceptance emerges and with it the new old question: How do we want to live? “

Ulrich Beck, 1986, Risk Society, Towards a New Modernity

30

MARIA EBENE  
Sucht neu denken...

## “deep adaptation”

Jem Bendell (2018)

Promoting resilience

Renunciation ( Relinquishment )

Restoration

Reconciliation

4R

33